

# Mieszkaj i Urządzaj

prestiz  
WYKONANIE SZYBKO

LISTOPAD 2023 r.

[www.prestizszczecin.pl](http://www.prestizszczecin.pl)

Zamieszkaj stylowo:  
Anna Thurow  
Katarzyna Styborska  
Patrycja Iwan

Sztuczna inteligencja  
- bezpieczeństwo  
i ekonomia w twoim domu

Ozonowanie  
dla zdrowia

architekt

# Agnieszka Drońska

Wnętrza,  
które wzbudzają  
pozytywne emocje



## JUŻ W SPRZEDAŻY! NAJBARDZIEJ OCZEKIWANA INWESTYCJA POŁOŻONA W CENTRUM STARGARDU

Osiedle SMART CITY to niezwykle elegancka, a zarazem bardzo nowoczesna inwestycja w doskonałej lokalizacji, którą tworzyć będzie zespół budynków jednorodzinnych w zabudowie szeregowej oraz budynki wielorodzinne z windami.

Cena już od  
**5 000** zł/m<sup>2</sup>



+48 577 15 20 15  
sprzedaz@smartcube.com.pl

[www.smartcity.stargard.pl](http://www.smartcity.stargard.pl)



*Budujemy dla Ciebie!*



Cena od  
**7 200** zł/m<sup>2</sup>



tel. 507 155 418  
e-mail: [lukasz@tomaszewicz.pl](mailto:lukasz@tomaszewicz.pl)

tel. 513 007 100  
e-mail: [monika@tomaszewicz.pl](mailto:monika@tomaszewicz.pl)

Sprzedaż mieszkań  
[www.tomaszewicz.pl](http://www.tomaszewicz.pl)



18

38

## Spis treści

- |  |  |
|--|--|
| 6. PRESTIŻOWE INWESTYCJE                                       | 32. HISTORIA ZAPROJEKTOWANA WE WNĘTRZACH                   |
| 12. WNĘTRZA, KTÓRE WZBUDZAJĄ POZYTYWNE EMOCJE                  | 38. WOLNOŚĆ Z MIESZKANIA                                   |
| 18. DOCENIONY MODERNIZM  | 42. ZAMIESZKAJ KOMFORTOWO PRZY RÓŻNCE                      |
| 22. WYPOCZYNEK WŚRÓD SZKŁA                                     | 46. DOM PEŁEN AI   |
| 27. SALON BOKARO SZCZECIN - STWÓRZ Z NAMI WYJĄTKOWĄ PRZESTRZEŃ | 50. OZONOWANIE POMIESZCZEŃ ZABIEG PEŁEN ZALET              |
| 28. WYNAJEM Z DOBRYM DESIGNEM                                  | 54. KUNA W DOMU, CZYLI JAK SIĘ POZBYĆ UCIAŹLIWEGO SĄSIADA? |
| 31. DOBRA WSPÓŁPRACA DAJE EFEKTY                               |  |

**prestiz**  
MAGAZYN SZCZECIŃSKI

ZROBIONE  
W SZCZECINIE

MIESIĘCZNIK BEZPŁATNY | Wydawnictwo Prestiz | e-mail: redakcja@eprestiz.pl | www.prestizszczecin.pl

**Redaktor naczelna:** Izabela Marecka,  
marecka@eprestiz.pl

**Redakcja:** Aneta Dolega, Dariusz Staniewski

**Wydawca:** Prestiz magazyn szczeciński,  
ul. Mikołaja Kopernika 6/9  
70-241 Szczecin

**Reklama i Marketing:**  
Konrad Kupis, tel.: 733 790 590  
Radosław Perz, tel.: 575 650 590,  
Alicja Kruk, 537 790 590,  
Karina Tessar, 537 490 970

**Dział foto:**  
Dagna Drązkowska-Majchrowicz

**Skład gazety:** Flash Press

Redakcja nie odpowiada za treść reklam.  
Redakcja zastrzega sobie prawo do skracania  
i redagowania treści redakcyjnych.

**Drukarnia:** Drukarnia Kadruk S.C.



EQT  
TWÓJ NASTĘPNY KROK.  
NOWY EQT.

Zanurz się w świecie elektrycznej mobilności. Dowiedz się więcej na [www.mercedes-benz.pl/eqt](http://www.mercedes-benz.pl/eqt)

Mercedes-Benz  
Mojsiuk



EQT – średnie zużycie energii elektrycznej: 19,4-20,2 kWh/100 km; średnia emisja CO<sub>2</sub>: 0 g/km.  
Zużycie energii i zasięg zostały określone na podstawie rozporządzenia 2017/1151/UE. Zużycie energii  
i zasięg zależą od konfiguracji pojazdu. Rzeczywisty zasięg jest dodatkowo zależny od indywidualnego  
sposobu jazdy, sytuacji na drodze i warunków drogowych, temperatury zewnętrznej, korzystania  
z klimatyzacji/ogrzewania itp. i może się różnić.

# Prestizżowe inwestycje

Przed nami kolejna porcja najnowszych informacji z developerskiego frontu walki, czyli co, jak i gdzie się buduje w Szczecinie oraz regionie. Okazuje się, że wbrew wszelkim pogłoskom, trawestując słynny fragment „Wesela” Stanisława Wyspiańskiego, można śmiało stwierdzić, że budowląnci trzymają się mocno. Według ekspertów szczecińskiego rynku nieruchomości mieszkania sprzedają się jak świeże bułeczki. Nie ma więc wątpliwości, że propozycje przygotowane przez lokalnych (i nie tylko) deweloperów będą się cieszyły powodzeniem.



## Master House

Baltic Park 2 Pogorzelica  
Pogorzelica – ul. Wojska Polskiego 9A, 9B

Baltic Park 2 to kolejny kompleks apartamentowców realizowany zaledwie 250 metrów od plaży. Inwestycja została podzielona na 3 etapy. Pierwszy, składający się z trzech budynków, jest już gotowy. Drugi, obecnie realizowany, składa się z dwóch budynków, w których mieszczą się łącznie 122 apartamenty – po 61 w każdym budynku. Aktualnie w ofercie sprzedaży znajdują się mieszkania 1-3 pokojowe o powierzchni od 27 do 60 m<sup>2</sup>. Do lokali na parterze przynależą ogródki o powierzchni do 94 m<sup>2</sup>, a do tych mieszczących się na wyższych kondygnacjach balkony lub tarasy o powierzchni od 6 do 36 m<sup>2</sup>. Dodatkowo na terenie osiedla znajdują się miejsca parkingowe, które można zakupić wraz z wybranym apartamentem. W każdym budynku jest winda obsługująca wszystkie kondygnacje. Na uwagę zasługuje nowoczesna architektura osiedla, czyste formy, jasna kolorystyka i przestronne lokale zapewniające spokojny i komfortowy odpoczynek.



## Master House

Crocus Hill  
Szczecin – ul. Jerzego Janosika 2, 2A, 3, 3A

To nowoczesne osiedle zlokalizowane niedaleko Jasnych Błoni przy ulicy Jerzego Janosika 2, 2A, 3, 3A. Zostało zaplanowane jako przyjazny i bezpieczny kompleks 5 budynków wielorodzinnych, w których łącznie będzie znajdować się 350 mieszkań. Aktualnie w ofercie sprzedaży znajdują się mieszkania 1-4 pokojowe, o powierzchni od 45 do 83 m<sup>2</sup>. Do apartamentów na parterze przynależą ogródki o powierzchni do 179 m<sup>2</sup>, a do tych mieszczących się na wyższych kondygnacjach przeszklone loggie o powierzchni do 11 m<sup>2</sup>. Pod budynkami znajdują podziemne hale garażowe. W każdym budynku jest winda, która pomieści wózek i ułatwi dojazd do garażu, jak i na wszystkie kondygnacje. Ogródzony teren osiedla zapewni spokój, a przede wszystkim – bezpieczeństwo. Na terenie osiedla znajdziemy starannie zagospodarowane tereny zielone, a w najbliższej okolicy pełną infrastrukturę miejską od szkół, sklepów, po tereny rekreacyjne.

NOWA  
PÓŁNOC

RONSON  
DEVELOPMENT

Mieszkania  
w programie  
kredyt 2%

2 POKOJE

od 8596 zł/m<sup>2</sup>

JUŻ WKRÓTCE  
GOTOWE

BIURO SPRZEDAŻY

Szczecin Północ, ul. Józefa Romana

Tel.: 91 383 12 44

ronson.pl



## MONOBLOKOWA POMPA CIEPŁA

Mitsubishi Electric ECODAN CAHV-P500YB-HPB do zastosowań w budynkach wielorodzinnych /komercyjnych

- Maksymalna temperatura zasilania 70°C do -10°C temp. zewnętrznej oraz 65°C do -20°C bez użycia grzałek elektrycznych
- Moc nominalna 45,0 kW
- Dwie sprężarki typu scroll z funkcją pracy zapasowej
- Sterowanie kaskadowe do 16 jednostek
- Rotacyjna praca jednostek
- Możliwość podłączenia drugiego źródła ciepła



ZNAJDZIESZ U NAS PRODUKTY:



ul. Santocka 39, 71-083 Szczecin | tel. 797 067 031 | salon@lagom.szczecin.pl  
www.lagom.szczecin.pl



### Victoria Apartments II

Szczecin – przy ul. Przestrzennej, nad jeziorem Dąbie

W sprzedaży jest obecnie 55 komfortowych apartamentów 2-, 3- i 4- pokojowych o metrażach od 41 m<sup>2</sup> do 110 m<sup>2</sup>. Wszystkie będą posiadały duże balkony z zamykanymi schowkami na sprzęt sportowy czy meble ogrodowe, mieszkania położone na I piętrze – tarasy, a te zlokalizowane na parterze – ogródki. Istnieje też możliwość łączenia i rearanżacji poszczególnych apartamentów. Ogrzewanie podłogowe, instalacje pod montaż klimatyzacji, system smart home z obsługą z poziomu telefonu czy tabletu, duże okna sięgające do podłogi, klimatyczne oświetlenie terenu i budynków, monitoring, strefa relaksu z sauną dla mieszkańców z widokiem na wodę. Do tego prestiżowe tarasy na dachach i własna marina z możliwością zakupu prywatnego miejsca cumowniczego na jacht. Wysokiej jakości apartamenty klasy premium położone w jedynej w swoim rodzaju lokalizacji będą doskonałym miejscem do zamieszkania jako second home, czy wartościową inwestycją pod wynajem.



### West Comfort

DĄBIE PARK  
Szczecin, ul. Stacyjna

Inwestycja usytuowana jest na Prawobrzeżu Szczecina, blisko lasu i jeziora Dąbie. To nowoczesna architektura w niskiej zabudowie z dobrze zaprojektowanymi, nowoczesnymi częściami wspólnymi takimi jak plac zabaw czy strefa wypoczynkowa z leżakami. W ofercie znajdują się mieszkania o zróżnicowanej powierzchni: od kawalerki dla singli po optymalne, czteropokojowe dla rodzin. Każde z możliwością wykończenia „pod klucz”. Do dyspozycji mieszkańców będą również miejsca postojowe naziemne. Każde mieszkanie posiadać będzie balkon, a mieszkańcy pierwszego piętra będą mogli cieszyć się dużymi tarasami – jest to niewątpliwym atutem tej inwestycji. Osiedle docelowo składać się będzie z czterech budynków – każdy z nich wyposażony będzie w cichobieżną windę. Inwestycja budowana jest z najwyższej klasy jakości materiałów. Termin realizacji I etapu inwestycji planowany jest na sierpień 2024 roku.



### Sedina Apartamenty

Szczecin – Kępa Parnicka

To osiedle mieszkaniowe z widokiem na Odrę, powstające na samym końcu Kępy Parnickiej o powierzchni 5 ha. To przestrzeń, w której życie nabierze tempa, jednocześnie fascynujące otoczenie przyrody stanowić będzie relaksacyjne źródło ładowania baterii na kolejny aktywny dzień. Sama rewitalizacja wyspy natomiast, na nowo zdefiniuje życie w sercu miasta.



### Sowińskiego 72

Szczecin – Emili Plater 7

Inwestycja położona jest w Śródmieściu. Najbliższe otoczenie zapewnia mieszkańcom atmosferę wolną od ruchu ulicznego czy nadmiernego hałasu. Jednocześnie jednak położenie osiedla gwarantuje, że nawet pieszo, w przeciągu kilkunastu minut, można dotrzeć do ścisłego centrum usługowego Szczecina. Dynamikę budynku podkreślono długimi pasmami balkonów i podziałów między kondygnacyjnych. Wewnętrzny dziedziniec (płyta garażu podziemnego) stanowi teren rekreacyjny porośnięty zielenią, w obrębie którego zaprojektowano miejsce rekreacji – ławeczki i ciągi spacerowe. Budynek liczyć będzie od sześciu do dziesięciu pięter. Ostatnie zostało przeznaczone na apartamenty. Podziemia skrywać mają miejsca garażowe, z których część będzie miała przynależną komórkę lokatorską. Budynki będą wyposażone w nowoczesne windy, dostarczone przez jednego ze światowych liderów w produkcji tych urządzeń. Większość mieszkań została zaprojektowana jako lokale dwupokojowe. Nabywcy znajdą tu również mieszkania jedno- trzy i czteropokojowe, a dla uzyskania większego metrażu, istnieje możliwość łączenia wybranych lokali.



### Jaśminowe Wzgórze

Tomaszewicz Development  
Szczecin – przy ulicy Sobola

To zespół nowoczesnych budynków wielorodzinnych. W ofercie dewelopera jest 330 mieszkań o zróżnicowanej powierzchni, od 35 do 110 m<sup>2</sup>, z przestronnymi tarasami na dachu, balkonami, a także ogródkami w mieszkaniach na parterze. Sporym atutem inwestycji jest lokalizacja osiedla. W pobliżu znajduje się Puszcza Wkrzańska ze spektakularnym tarasem widokowym oraz dużą ilością tras pieszo-rowerowych, którymi można dotrzeć w wiele ciekawych miejsc, np. do Jeziora Głębokiego czy Wieży Goctawskiej. Co więcej, w odległości około 200 m od osiedla znajduje się Galeria Północ z zapleczem usługowo-handlowym. Nowoczesne osiedle z pewnością spodoba się tym, którzy szukają komfortu, przestrzeni i spokoju, przy jednoczesnej bliskości sklepów oraz dobrej komunikacji z centrum miasta.



### Marina Developer

CLUBHOUSE  
Szczecin – ul. Przestrzenna 11

To inwestycja będąca synonimem luksusu i wygody. Trafia do osób szukających nowoczesnego miejsca do zamieszkania w wyjątkowej okolicy i z dobrą komunikacją z centrum Szczecina. Wielkim atutem lokalizacji jest bliskość Jeziora Dąbie i tamtejszej mariny, a co za tym idzie kontakt z naturą i możliwość uprawiania sportów wodnych na co dzień. Potencjał rekreacyjny tego miejsca jest ogromny i przekłada się również na piękne widoki, które rozciągają się z okien i tarasów budynku. Tarasy to zresztą jego charakterystyczny element – wyposażone w innowacyjny system podwójnej, przesuwnej fasady, nierzadko o metrażu kilkudziesięciu metrów, powiększają znacznie przestrzeń użytkową mieszkańców. Dbalność o detale widoczna jest w każdej części budynku – zarówno w mieszkaniach, jak i w częściach wspólnych, które wykończono przy użyciu wysokiej jakości materiałów, takich jak kamień naturalny, stal nierdzewna, drewno czy lastryko terazzo. Dodatkowo związek inwestycji z żeglarskim podkreślony jest przez ozdobienie klatek schodowych historycznymi zdjęciami tej niezwyklej lokalizacji nad wodą, a także wykorzystanie żeglarskiego kodu flagowego przy układaniu płytki elewacyjnej oraz do oznaczenia miejsc postojowych.

# MAŁE MIESZKANIA Z KREDYTEM 2%



10 minut do Centrum Szczecina  
balkony, tarasy, ogródki  
świetna komunikacja



już od 9 975 zł/m<sup>2</sup>



91 8 130 130  
[www.vastbouw.pl](http://www.vastbouw.pl)

**VAST  
BOUW**



## Wnętrza, które wzbudzają pozytywne emocje

Otoczające nas codzienne piękno i architektura wnętrz to pasja architektki Agnieszki Drońskiej. Od blisko 20 lat kreuje, projektuje i pomaga przy tworzeniu klimatycznych wnętrz dla inwestycji biznesowych oraz indywidualnych. Doświadczenie zdobywała u boku światowej sławy architektów, co przekłada się na jej pracę.



– Uwielbiam tworzyć przestrzenie dopasowane, szyte na miarę, takie, które są odzwierciedleniem stylu życia, upodobań oraz emocji moich klientów – mówi architektka. – Niezwykłą satysfakcję sprawia mi projektowanie w nurcie nowoczesnej klasyki. Elegancja i ponadczasowość przenikają się tutaj z nutą blasku i luksusu.

Harmonijny styl można dostrzec w projektach stworzonych dla wnętrz apartamentów, domów, inwestycji czy lokali usługowych. W zawodowym portfolio znajdziemy również efektowne wnętrza inspirowane nadmorskimi klimatami, w których czuć atmosferę tuż po przekroczeniu progu.

### WNĘTRZA Z DUSZĄ I CHARAKTEREM

– Na samym początku naszej historii jesteś ty – osoba z marzeniem o wnętrzu, które odzwierciedli twoją osobowość. Myślisz o miejscu, w którym piękno łączy się z wygodą i komfortem, a każdy detal podkreśla jego charakter. Twoje wyobrażenia stają się dla nas inspiracją – opowiada architektka. – Nasza wspólna podróż zaczyna się od rozmowy: jesteśmy ciekawi twoich

przestrzennych marzeń, stylu życia, pasji i potrzeb. Uważamy, że relacje, jakie tworzymy podczas naszych wspólnych rozmów, są niezwykle cenne i zbliżają nas do stworzenia idealnej przestrzeni. Dlaczego? Bo wierzymy, że indywidualne podejście to klucz do stworzenia projektu wnętrza, które jest jedyne, prawdziwie i tylko twoje.

Dla zespołu projektowego Agnieszki Drońskiej projekt to coś więcej niż modne dodatki, piękne przedmioty czy nietuzinkowe zestawienie kolorów. To wspólna praca twórcza, która jest połączeniem wizji, doświadczenia i umiejętności z potrzebami, charakterem i wizją inwestora lub klienta indywidualnego. – W naszych projektach estetyka i elegancja łączą się z niezawodną funkcjonalnością. Tworzymy przestrzenie, które nie tylko zachwycają oko, ale są również praktyczne w codziennym życiu – tłumaczy architektka. – Każdy detal jest starannie przemyślany, aby wywoływać pozytywne emocje, dostarczyć komfortu i przyjemności. W naszym portfolio znajduje się wiele interesujących projektów aranżacji wnętrz o różnicowanym stylu, dopasowanym w zależności od potrzeb i gustu każdego klienta.



#### APARTAMENTY Z WYOBRAŹNIĄ

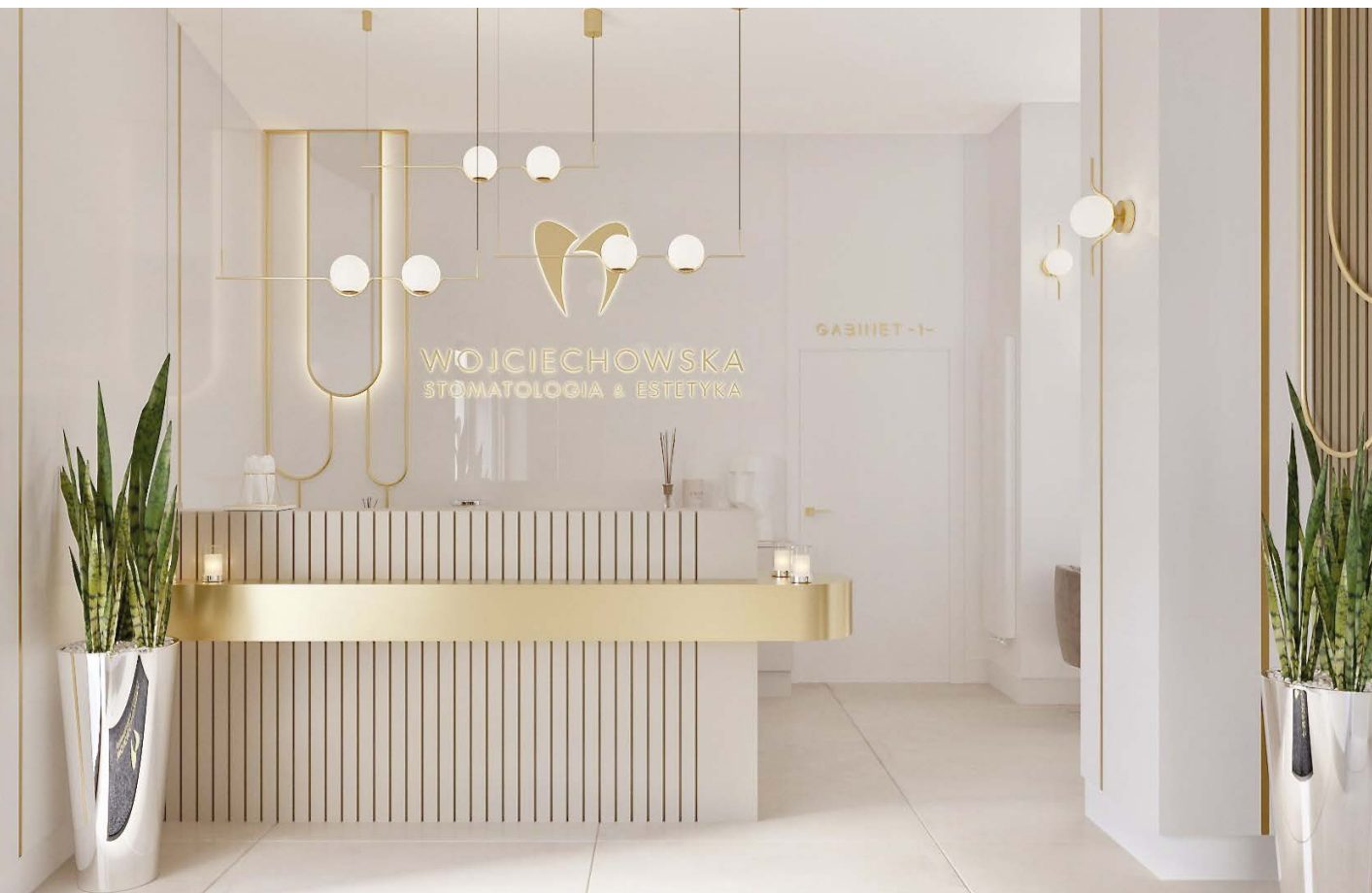
Każda przestrzeń ma swoją historię do opowiedzenia, a mieszkańcy swoje marzenia do zrealizowania. Rola architekta polega na słuchaniu, zrozumieniu i wcieleniu tych marzeń w życie poprzez projekt i aranżację wnętrza. Celem jest projektowanie i aranżacja apartamentów w taki sposób, by uzyskać balans między funkcjonalnością, a estetyką. – Projekt aranżacji apartamentu to opowieść o miejscu, które emanuje ciepłem, spokojem i elegancją – wyznaje Agnieszka Drońska. – Otwarta przestrzeń, pełna delikatnych kolorów, subtelnymi detalami, elementów złota oraz przytulnych mebli tworzy wyjątkową atmosferę. Beż i ciepłe odcienie bieli, to kolory, które wprowadzają uczucie spokoju i bezpieczeństwa. Ich delikatność i naturalność czynią wnętrze przytulnym. Subtelne złote detale, stoliki, oświetlenie czy dodatki nadają wnętrzu luksusowego wyrazu. Zaprojektowany apartament w odcieniach beżu, bieli z elementami złota lub srebra to zaproszenie do nowoczesnej i komfortowej przestrzeni, która odpręża i relaksuje.

#### UROK I NOWOCZESNE WNĘTRZA DOMÓW

Każdy dom ma swój charakter, historię i duszę. Zadaniem architekta wnętrz jest uchwycenie tych unikalnych cech, które oddają styl życia i osobowość mieszkańców. – Niezależnie od tego, czy marzysz o nowoczesnym, minimalistycznym wystroju, czy klasycznym stylu, nasze biuro projektowe jest po to, aby spełnić Twoje marzenia – podkreśla architektka. – Dla nas projektowanie i aranżacja wnętrz domów, to nie tylko praca, to sposobność tworzenia sztuki i przekształcania przestrzeni. To jak tworzenie unikalnej opowieści, w której każdy dom jest bohaterem.







Stworzyliśmy kompleksowy projekt i aranżację domu w stylu nowoczesnej klasyki. Wybraliśmy paletę barw, która emanuje luksusem, ale w jego subtelnym wydaniu. Kolory w odcieniach bieli i latte stanowią bazę wnętrza, a złote dodatki dodają wyjątkowego blasku – mówi architektka. – Wykorzystaliśmy wysokiej jakości materiały, oświetlenie i piękne dodatki. Subtelne złote akcenty podkreślają ciepłą kolorystykę, a szczegóły dodają wnętrzem niepowtarzalnego charakteru.

#### ARANŻACJE Z NADMORSKIM KLIMATEM

Nowoczesne i eleganckie formy, intrygujące akcenty w postaci wzorów i kształtów oraz różnorodne faktury sprawiają, że przebywanie w takich wnętrzach relaksuje. Wygodne kanapy, miękkie fotele i delikatne marynistyczne dodatki sprawiają, że można przenieść się do wyjątkowo odprężającego, nadmorskiego świata. Piękne, oryginalne przedmioty tworzone z niezwykłą dbałością nadają pomieszczeniom niepowtarzalny charakter i są integralną częścią nadmorskiego stylu. Tworząc wnętrza, podkreślamy otaczające je piękno i w zależności od preferencji nasycamy je charakterystycznymi detalami.

#### KOMFORT I PROFESJONALIZM

Mieliśmy przyjemność stworzyć projekt dla gabinetów medycznych, w których połączyliśmy nowoczesność z klasyką tworząc stylowe i trwałe wnętrza – przedstawia architektka. – Aranżacja pomieszczeń jest funkcjonalna oraz wygodna zarówno dla personelu medycznego, jak i pacjentów. Ergonomiczne rozwiązania sprzyjają efektywnej pracy, a także zapewniają komfort podczas wizyty. Jesteśmy świadomi, że gabinet medyczny to miejsce o szczególnym znaczeniu dla zdrowia pacjentów. Dlatego podkreśliśmy jego funkcje dbając tym samym o sterylność i higienę w każdym detalu. Zaprojektowaliśmy gabinety, w których zawarliśmy strefy wyciszające i kojące, gdzie pacjenci mogą się zrelaksować przed lub po zabiegach.

Tworzymy projekty i aranżacje dla różnorodnych wnętrz: rezydencji, apartamentów, hoteli, restauracji, kawiarni, salonów sprzedaży, sal konferencyjnych, gabinetów medycznych, kosmetycznych oraz SPA.

Zapraszamy serdecznie do współpracy.

ad (red.) / foto: materiały prasowe

#### Agnieszka Drońska architekt

tel. 603 699 900 | architekt@agnieszkadronska.pl

Galeria Top Shopping | ul. Hangarowa 13

Projektowanie Wnętrz Agnieszka Drońska

Agnieszka Drońska (Projektowanie i aranżacja wnętrz)

www.agnieszkadronska.pl

*Agnieszka Drońska*



Z okazji zbliżających się Świąt Bożego Narodzenia oraz Nowego Roku, wraz z zespołem chcielibyśmy złożyć wszystkim czytelnikom najserdeczniejsze życzenia. Niech ten czas będzie wypełniony niezapomnianymi chwilami, szczęściem i ciepłem bliskich osób. Życzymy obłędnie aromatycznych potraw, cudownych dźwięków, pięknych świątecznych detali, dużo uśmiechu i niesamowitych perspektyw na nadchodzący 2024 rok.

**Wesołych Świąt!**

życzy

*Agnieszka Drońska*  
z zespołem

# Doceniony modernizm

Wnętrza domu na szczecińskim Osowie Dom-DO, autorstwa architektów z pracowni ANNA THUROW Architektura i Wnętrza, zostały wyróżnione przez międzynarodowe jury konkursu Archello Awards'23 – jednego z najbardziej rozpoznawalnych portali architektonicznych w Europie. Projekt znalazł się na tzw. długiej liście, gdzie spośród ponad 1000 zgłoszeń wyłoniono 30 projektów wnętrz mieszkalnych z całego świata. Jako pierwsi, twórczość architektów docenili wcześniej polscy jurorzy wraz z portalem Sztuka Architektury przyznając tej realizacji nagrodę wnętrza roku 2019 w kategorii wnętrza prywatne.



– Transformacje istniejących domów, mające na celu uwspółcześnienie ich wnętrz, należą do najbardziej wymagających zadań projektowych – mówi Krzysztof Paszkowski-Thurow, współautor nagrodzonego projektu. – Zastany kontekst, bryła, istniejące przestrzenie wymagają decyzji o tym, które elementy należy „uszanować”, a które wymagają korekty, aby stworzyć optymalne wnętrza dla nowych właścicieli.

Realizacja „pod klucz” pozwoliła architektom czuć nad całością inwestycji począwszy od wnętrza, poprzez elewacje, aż po elementy małej architektury i ogrodu. Czerpiąc inspiracje z charakteru i historii miejscowego parku leśnego, znajdującego się w niedalekiej odległości od inwestycji, architekci stworzyli przestrzenie o nowoczesnym, surowym i tajemniczym charakterze, przywodzącym na myśl tematykę związków człowieka z naturą. – Ideą projektową, było

Tworzący wraz z współpracownikami pracownię ANNA THUROW Architektura i Wnętrza, architekci Anna i Krzysztof Paszkowski-Thurow są absolwentami Politechniki Szczecińskiej i Kopenhaskiej Szkoły Designu i Technologii. Pracownia specjalizuje się w architekturze prywatnej, opracowując kompleksowe projekty domów i wnętrz, mebli oraz obiektów sztuki użytkowej dla najbardziej wymagających inwestorów. Jej styl charakteryzuje się czystymi liniami, wykorzystaniem naturalnych materiałów oraz zamiłowaniem do wewnętrznego porządku i ciepła. Od 2020 roku właściciele pracowni dołączyli do grona wykładowców szczecińskiej Akademii Sztuki, dzieląc się swoim doświadczeniem ze studentami Wydziału Architektury Wnętrz i Scenografii.



stworzenie azylu, który przy zachowaniu surowości materiałów, ciemnej kolorystyce zapewni poczucie intymności i komfortu, przywołując wspomnienia dalekich podróży – wyjaśnia Anna Paszkowska–Thurow. – Rustykalne ciepłe drewno na podłogach zestawione z surowym betonem ścian i sufitów, odnosi się do historycznych zabudowań tej odległej niegdyś dzielnicy Szczecina. Drewniane lamele, zastosowane na ścianach są wolną interpretacją wertykalnych struktur lasu.

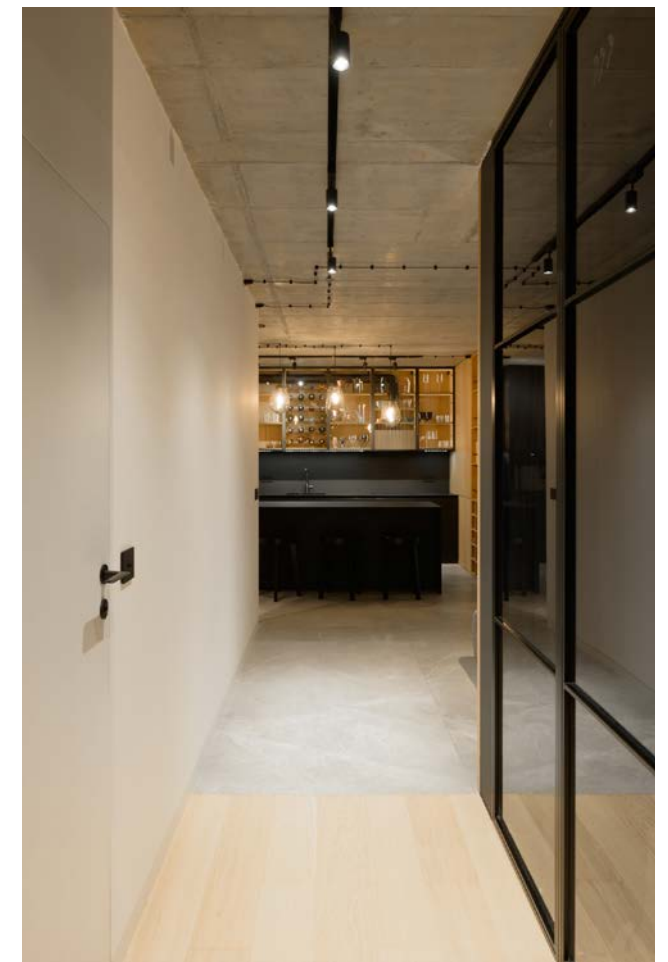
Niejako na przekór naturze, wkraczającej do tych wnętrz przez panoramiczne przeszklenia, stoi klatka schodowa w burgundowym kolorze. Z zabiegowo ukształtowanymi stopniami, półokrągłą obudową klatki schodowej wraz z charakterystyczną kolorystyką odnoszą się do elementów domu powstałych w epoce modernizmu.

ad/ foto: Bartłomiej Bieliński



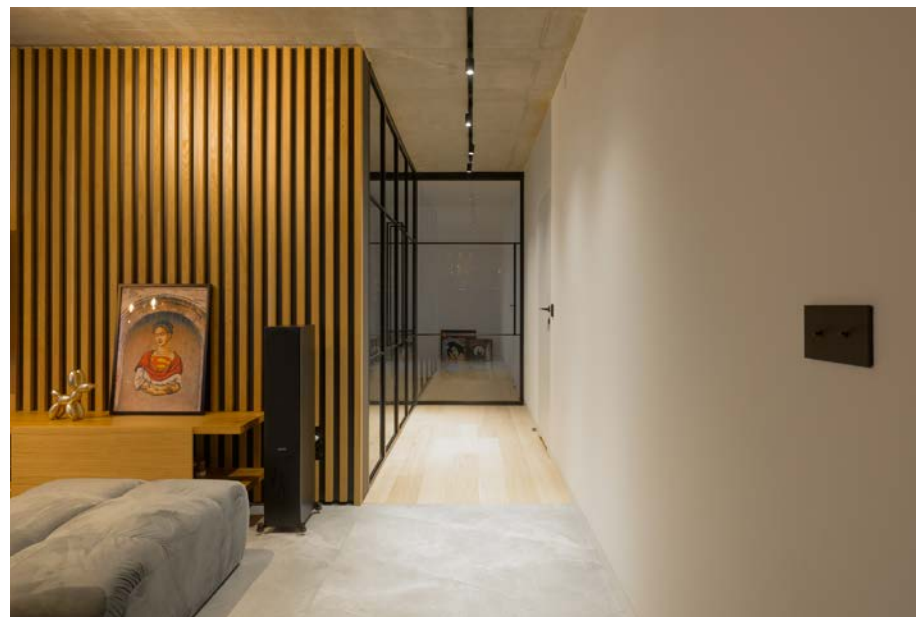
– Głównym założeniem projektu było stworzenie przestrzeni wypoczynku, która w żadnym aspekcie nie będzie kojarzyć się inwestorowi z miejscem pracy – mówi projektantka. – Na jego wniosek pozostawiliśmy nieotynkowany sufit, natomiast ściany sypialni zostały zastąpione szklaną przegrodą, aby maksymalnie otworzyć przestrzeń.

Efektom finalnym procesu projektowego jest mieszkanie, w którym dominuje beton, szkło oraz drewno przełamane akcentami kolorystycznymi oraz fakturami materiałów. Pozornie zimna przestrzeń sprawia wrażenie przytulności i jest taka w rzeczywistości. – Zastosowanie szklanych ścian całkowicie zmieniło odbiór strefy mieszkal-



## Wypoczynek wśród szkła

Mieszkanie, które ma służyć wyłącznie do wypoczynku i relaksu, pełne niecodziennych zastosowań (szczególnie szkła), dzięki którym przestrzeń nabiera nowego charakteru to dzieło projektantki Katarzyny Styborskiej.



nej zmieniając wydzwięk typowego mieszkania deweloperskiego w indywidualną strefę wypoczynku – podkreśla Katarzyna Styborska. – Dla dopełnienia charakteru, zaprojektowane zostało nagłośnienie zintegrowane z rozwiązaniami funkcjonalnymi – system audio podzielony został na trzy niezależne strefy dźwiękowe: salon, sypialnia oraz łazienka, z możliwością łączenia stref.

ad

Projekt: Katarzyna Styborska/ FLOWA

Foto: Hubert Grygielewicz



# Salon Bokaro Szczecin

## Stwórz z nami wyjątkową przestrzeń

Urządzenie wnętrza, to wyzwanie, ale też przygoda. To możliwość kreowania od podstaw czegoś, co będzie towarzyszyć Ci przez wiele lat, a może nawet przez całe życie. Jeśli czujesz, że to zadanie Ciebie przerasta lub potrzebujesz fachowej opieki, skorzystaj z doświadczenia i wiedzy doradców Salonu Bokaro w Szczecinie. Nasi projektanci sprostają wszystkim oczekiwaniom i zadbają o to, aby każda przestrzeń była spełnieniem marzeń.



We własnym mieszkaniu powinieneś czuć się komfortowo. Bez względu na to, czy urządzasz łazienkę, kuchnię, salon, sypialnię czy taras, projekt aranżacyjny powinien harmonizować z twoją naturą. Ponieważ każdy z nas jest inny, nie istnieje jedna sprawdzona koncepcja na wymarzoną przestrzeń. Dlatego pojawiajemy się my – Salon Bokaro.

prezentacyjnym, dlatego tym bardziej powinna być urządzona ze smakiem. Możliwości jest wiele i w zasadzie każdy styl znany w aranżacji wnętrz możemy z powodzeniem zrealizować.

stycznej konsekwencji względem pozostałych pomieszczeń w domu.

Niezależnie od stylu, w jakim pragniesz urządzić wnętrze swojego mieszkania, aby osiągnąć interesujący efekt, musisz wykazać się kreatywnością i gotowością do zmiany. W naszym salonie skorzystasz ze wsparcia projektantów wnętrz, którzy stworzą dla Ciebie indywidualny projekt aranżacji. Na 1200 m<sup>2</sup> powierzchni znajdziesz ponad 100 boksów z inspiracjami na wymarzone wnętrze. Rozpocznij od spotkania, podczas którego opowiesz o swoich potrzebach i wątpliwościach. Później już tylko daj się poprowadzić nam za rękę.

Decyzja o tym, jak chcesz urządzić łazienkę, powinna być punktem wyjścia do wyboru takich elementów jak: płytki (ścienne, podłogowe), wanna, umywalka, prysznic, baterie, oświetlenie, meble łazienkowe czy lustro. Choć wydają się one mieć czysto funkcjonalny charakter, ich wygląd bardzo mocno wpływa na efekt końcowy. Warto także pamiętać o styli-

Dziś idealne wnętrze to takie, które łączą wysokie standardy designerskie, a jednocześnie zapewnia wygodę użytkownika. Dlatego nie warto szukać kompromisów. Wybierz sprawdzonego partnera – salon Bokaro w Szczecinie. Zaufaj doświadczeniu. A kiedy już skończysz, rozejrzyj się wokół i bądź dumny! Bo zostało Ci tylko czerpanie radości z życia w swoim własnym, skrojonym na miarę wnętrzu – jak łazienka, kuchnia, salon, sypialnia czy taras.



ZNAJDZIESZ NAS NA  
UL. J. JANOSIKA 1

[www.crocushill.pl](http://www.crocushill.pl)

tel. 539 97 97 97



SALON BOKARO - od inspiracji do aranżacji  
Szczecin, bulwar Gdański 11  
szczecin@bokaro.pl | tel. 91-462 40 02  
[www.bokaro.pl](http://www.bokaro.pl)



Rogowo Pearl

Fot. PEPE\_FILMS / @PEPEFILMY | projekt: Katarzyna Kucyga, Kultura Projektowania

# Wynajem z dobrym designem

Wynajem krótkoterminowy apartamentów cieszy się coraz większą popularnością. Wiedzą o tym właściciele nieruchomości, którym zależy, aby klienci byli zadowoleni. Stawiają zatem na jakość pod każdym względem, w tym architektonicznym, designerskim oraz doradczym. W tym przypadku zawsze niezawodna jest pomoc specjalistów z branży wnętrzarskiej, takich jak z kołobrzeskiej Pufy Design. Z jej usług korzystają właściciele apartamentów z Kołobrzegu, Rogowa, ale również ze Szczecina.



Rogowo Pearl

Pracując z architektami wnętrz, którzy specjalizują się w tego typu projektach inwestycyjnych, czy bezpośrednio z właścicielami apartamentów, zespół Pufa Design doradzi, jak stworzyć funkcjonalną, komfortową przestrzeń zgodną z budżetem klienta – niezależnie, czy będzie to kilka produktów uzupełniających wnętrze, czy większość mebli i pełne oświetlenie. – Pracując z inwestorami i deweloperami oferujemy również wsparcie w przygotowaniu inwestycji na wejście na rynek, wypożyczając do sesji zdjęciowych – meble, oświetlenie i dekoracje, które posiadamy na stanie – mówi Adam Wysocki, właściciel showroomu Pufa Design. – Niekiedy efekt przerasta oczekiwania i część produktów zostaje w apartamencie na stałe.

## INSPIROWANE NATURĄ

Dobrym tego przykładem są dwie realizacje Pufy Design: bałtycki apartament Pauliny i Jacka oraz pokazowy apartament znajdujący się w Rogowo Pearl. Jeśli chodzi o pierwszą realizację to na potrzeby sesji zdjęciowej apartamentu, Pufa Design przygotowała dla jego właścicieli inspirowane morzem dodatki i akcesoria. – Zastosowaliśmy dodatki Spring Copenhagen, Iniane ręczniki Lapuan Kankurit, kolekcję ceramiki Baltica polskiej marki Hadaki oraz piękne strukturalne wazony z kolekcji Ridge (Muuto) – wymienia Adam Wysocki. – Urządzając apartament Paulina Gardzielik zdecydowała się umieścić duże drewniane wieszaki Dots (Muuto) w jadalni i sypialni. Na antresoli z widokiem na przystań portową, strefę odpoczynku z kanapą, oświetla puszysta, herbaciana lampa Eos. Do wysokiego stołu w jadalni, łączącego, aneks kuchenny z salonem zostały wybrane wygodne drewniane hokery Nopp polskiej marki Fameg. Dzięki temu całe wnętrze prezentuje się przejrzyście, oryginalnie, bardzo świeżo, oczywiście nawiązując do Bałtyku.

## NADMORSKIE HYGGE

Druga realizacja – apartament pokazowy, znajduje się w luksusowym kompleksie budynków wypoczynkowych Rogowo Pearl. Wnętrza apartamentu pokazowego zaprojektowała Katarzyna Kucyga (pracownia Kultura Projektowania). Apartament utrzymany jest w szaro-piaskowej kolorystyce. Znajdują się w nim precyzyjnie dopasowane meble nawiązujące strukturą i fakturą do pejzażu rozległych bałtyckich plaż. Strefa jadalniana w aneksie kuchennym została wyznaczona przez wysokiej jakości drewniany stół wykonany w Danii (Skovby). Tuż nad nim, niczym latwiec na wietrze rozciąga się lampa Tense 70 cm (New Works). – Skandynawski styl wnętrza nadaje piaskowa ceramika z kolekcji Forma (Bolia). Natomiast w salonie i sypialni znajdują się ikony współczesnego designu: biały stolik Around (Muuto) oraz stoliki nocne Audacious Side (UMAGE) – mówi Adam Wysocki. – Nie zabrakło też dodatków w stylu „hygge”, które odpowiadają za przytulną atmosferę, jak lampka nocna Eos, lampka bezprzewodowa Snowball z drewnianą podstawą i wieszaki Dots, które w niemal każdej nadbałtyckiej przestrzeni okazują się być nieocenione poprzez swoją funkcjonalność.

Jak widać, niezależnie od tego czy jest to oświetlenie, dodatki i akcesoria dekoracyjne, meble, czy tkaniny, połączenie wysokiej klasy estetyki z przemyślaną formą wykonaną z dbałością o najmniejszy detal jest w stanie zdziałać cuda we wnętrzu oraz przysłużyć się ekonomicznie inwestycji. – Zapraszamy do twórczej współpracy biznesowej, z przyjemnością doradzimy państwu oraz przygotujemy ofertę na funkcjonalne i komfortowe wyposażenie inwestycji – dodaje na koniec właściciel Pufa Design.

ad / foto: materiały prasowe

## ZADBAJ O SWOJĄ PRZESTRZEŃ



Fot. Monika Kulon / @bykulonmonika | projekt: Paulina Gardzielik



Apartament Jacka & Pauliny

Pufa Design Showroom

www.pufadesign.pl | sklep@pufadesign.pl | +48 884 68 78 88

Kołobrzeg, ul. Mazowiecka 4A/3

Facebook icon | @pufadesign

Instagram icon | @pufa\_design

# Dobra współpraca daje efekty

Architekt i inwestor w trakcie powstawania domu, mieszkania czy apartamentu tworzą nierozdzielny duet. Ich współpraca ma znaczenie dla finałowego efektu. O tym dobrze wie Patrycja Iwan, architektka, właścicielka biura projektowania wnętrz. Specjalizuje się w kompleksowych projektach: rezydencji, domów, apartamentów również na wynajem oraz wykonuje projekty restauracji, lokali handlowych, hoteli i gabinetów.

**Architekt dla inwestora musi też być trochę psychologiem. Jak wygląda z Pani strony wstępny etap projektu?**

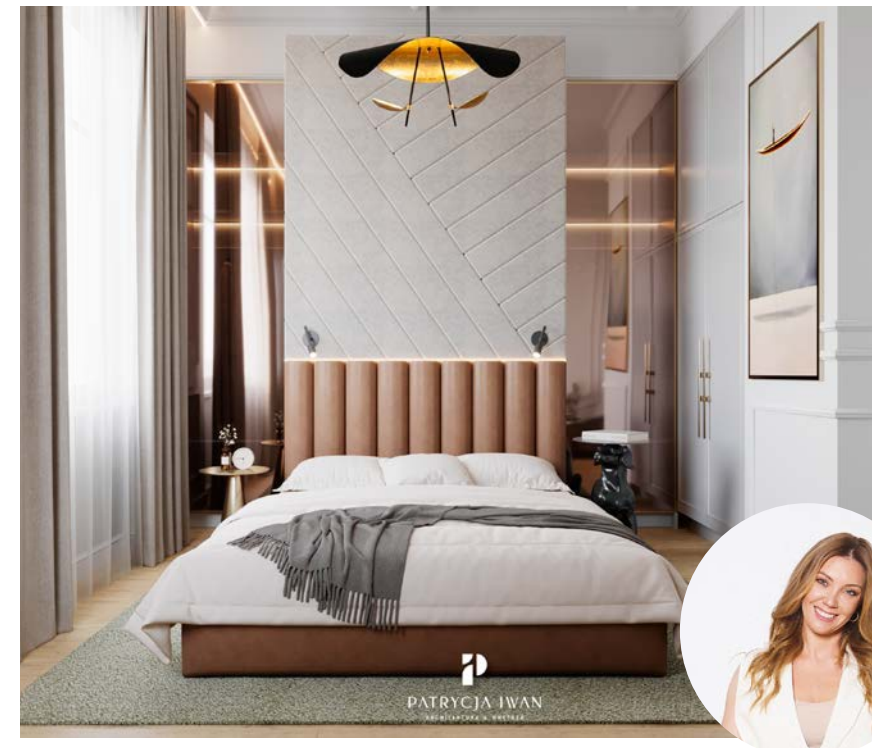
Na początku zawsze proszę klienta o przesłanie kilku inspiracji. Pytam go o tryb życia, jaki prowadzi, o zainteresowania, ale też o styl, w jakim dobrze się czuje. Na przykład osoby, które są z zawodu grafikami, często lubią kolory. Miałam taki projekt, gdzie cała ściana w holu, złożona była z kolorowych lusterek geometrycznych kształtach, a w salonie barwnym akcentem była żółta kanapa. Jeśli ma być przytulnie i mieszkanie ma służyć głównie relaksowi, to dobieramy delikatne formy lamp o zakrytym źródle światła i zwracamy uwagę na ilość światła, jakie dają. Natomiast mocniejszym światłem możemy podkreślić np. blat w kuchni, szczególnie kiedy gotujemy wieczorem lub nocą. Do tego wyposażamy wnętrza w kanapy, stoły o zaokrąglonych kształtach oraz przyjemne w dotyku tkaniny. Dekoracja okien również powinna być spójna z całością.

**Co jeszcze warto brać pod uwagę w kwestii wyposażenia?**

W kwestii wyposażenia domu warto postawić na to, jaki tryb życia prowadzimy. Jeśli mamy dyżury w pracy do godz. 20 czy godz. 21 i później tylko jemy delikatną kolację i kładziemy się do łóżka, to postawmy większy akcent na sypialnię. Jeśli ktoś uwielbia hobbistycznie gotować, to stawiamy na dużą kuchnię. Pamiętam, że miałam inwestorów, gdzie w trakcie wywiadu pytam: – Kto z państwa w domu gotuje? Odpowiedź była, że mąż, który uwielbia to robić i robi to od podstaw, spędzając w kuchni dużo czasu. Spojrzałam i mówię: – Dobrze, ale nie zmieścimy się z tym wszystkim tutaj, musimy wybić ścianę. – Dobrze, to wybijamy – usłyszałam. I tak powstała wielka kuchnia, kosztem niewielkiego pokoju, z którego i tak właściciele domu nie korzystali. W temacie wyposażenia bardzo ważne jest zaufanie i otwartość klientów na nasze sugestie i pomysły. Zawsze powtarzam, że warto rozmawiać o tym co nam się podoba we wnętrzach.

**W trakcie realizowania projektu, na czym należy jeszcze się skupić?**

Na jakości. Weźmy dla przykładu armaturę.



Oczywiście można znaleźć tańszą, ale należy liczyć się z tym, że później na bateriach, na powierzchniach lakierowanych/malowanych proszkowo pojawiają się odpryski i z czasem taka bateria będzie do wymiany. Nie warto oszczędzać na meblach, szczególnie na tym, na którym spędzamy najwięcej czasu, czyli na kanapie. Ogólnie ważna jest w tym przypadku kwestia dobrej współpracy z architektem. Warto nam zaufać w doborze wyposażenia. Dzięki wysokiej jakości produktów klient będzie mógł się cieszyć z ich użytkowania przed długie lata.

**Pani Patrycjo, a co, jeśli wartość projektu przekracza budżet inwestora, który sobie taki projekt wymarzył?**

Inwestorzy mówią wtedy, że rozłożą to sobie w wydatkach. Robi się tzw. etapowanie. Jest to dobre rozwiązanie w przypadku, w którym ktoś chce mieć pewien określony standard mieszkania, a np. na samym starcie ma 300 tysięcy, przy inwestycji kosztującej 600 tysięcy. Budowę dzielimy wówczas na poszczególne fazy: wykonanie instalacji,

wykończenie podłóg, wykonanie łazienek, stolarka drzwiowa i kuchnia. Podobnie można stopniowo wyposażać wnętrza w meble, oświetlenie i inne elementy wystroju wnętrza. Ważne jest, żeby na samym początku ustalić z inwestorem priorytety.

**Co daje Pani w tym zawodzie największą satysfakcję?**

Jak mawiał David Cuschieri: „Kochaj to, co robisz i rób to, co kochasz. Pasja jest kluczem otwierającym drzwi do radości i dostatku”. Staram się kierować tym mottem. Moim celem jest tworzyć niepowtarzalne wnętrza, które pozwalają czuć się w nich dobrze i wyjątkowo. Architekt wnętrz spełnia marzenia inwestorów o pięknym wnętrzu... i to zadowolenie z powierzonego nam zadania i jego realizacji sprawia mi największą satysfakcję z tej pracy.

**Dziękuję za rozmowę.**

rozmawiała: Aneta Dolega  
foto: materiały prasowe

Pozwól sobie na marzenia...  
my zajmiemy się resztą

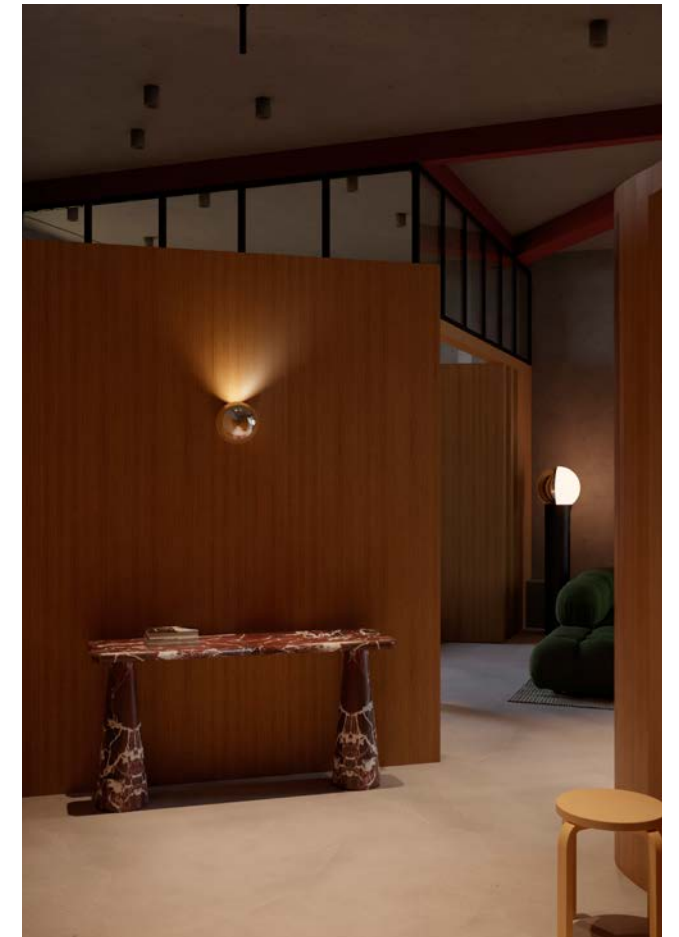
*Better together*





# Historia zaprojektowana we wnętrzach

Prezentujemy dwa ciekawe dyplomy pochodzące z wydziału Architektury Wnętrz i Scenografii Akademii Sztuki w Szczecinie. Oba nawiązują do barwnej i bogatej historii miasta. Pierwszy dotyczy legendarnego statku m/s Ładoga, który przez blisko 50 lat przewoził pasażerów po największym europejskim jeziorze Ładoga między Petersburgiem (wówczas Leningradem), a portami Finlandii. Drugi dotyczy fabryki Stoewera znajdującej się na Niebuszewie, która w XX wieku produkowała, m.in. słynne maszyny do pisania i szycia oraz samochody.



**Projekt prefabrykowanego modułu wnętrza i jego zastosowanie w rewitalizowanych, postindustrialnych przestrzeniach mieszkalnych na przykładzie starej fabryki Stoewera przy ulicy Długosza 23 w Szczecinie.**

**Pracownia Projektowania Architektury Wnętrz- Przestrzeń Mieszkalna**

**Autorka:** Katarzyna Kozłowska

**Prowadząca i promotorka:** mgr inż. arch. Anna Paszkowska-Thurów

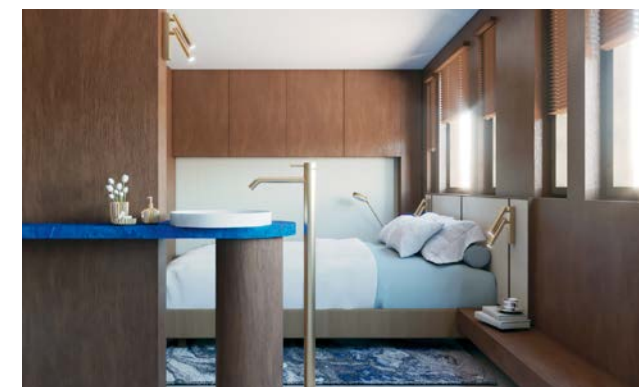
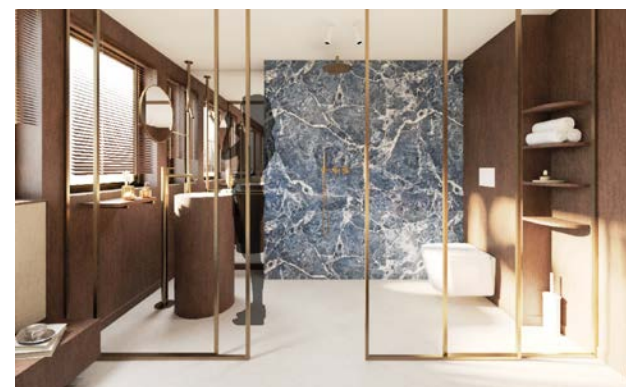
Projekt prefabrykowanych jednostek wnętrza, zawierających w sobie kluczowe funkcje mieszkalne. Nieszablone rozwiązania w postaci modułów, przy odpowiednich parametrach produkcji, mogą wpłynąć na optymalizację pod względem czasu i kosztu realizacji projektów aranżacji

wnętrz. Autorka projektu podjęła próbę zastosowania stworzonych modułów, w zrewitalizowanej, starej fabryce Stoewera na szczecińskim Niebuszewie, aranżując całe piętro fabryki na cztery zróżnicowane lokale mieszkalne, wykorzystując możliwości projektowe zastosowanych modułów.

**Modernizacja aranżacji wnętrza restauracji  
oraz części hotelowej jednostki  
pływającej „Ładoga” w Szczecinie.**

**Architektura Wnętrz i Przestrzeń Wirtualna**  
**Autorka:** Aleksandra Waluk

**Promotorka:** dr hab. Mirosława Jarmołowicz, as. mgr Agata Legawiec



Celem projektu było przywrócenie tej historycznej jednostce rangi wizytówki szczecińskich bulwarów oraz zachęcenie turystów do zatrzymania się w niej. – Inspiracją do stworzenia wnętrza była historia Ładogi i polskich transatlantyków, co pozwoliło na przywrócenie ducha miejsca i stworzenie unikalnego klimatu wewnątrz – mówi autorka. – Wpływ nurtu art déco łączy się tutaj z nowoczesnymi formami. Wykorzystane materiały takie jak orzechowe forniry, marmur czy złote dodatki nadają charakteru lat 30 XX wieku.

Modernizacja pokładu głównego obejmuje oddzielenie strefy recepcji i restauracji od pomieszczeń niedostępnych dla gości takich jak biura czy kuchnia. Przestrzeń restauracji pozostaje bez zmian. Modernizacja pokładu górnego zakłada całkowitą przebudowę przestrzeni. Projekt zmniejsza ilość

pokoi celem powiększenia i podwyższenia standardu przestrzeni. Powstaje jeden apartament, jeden pokój rodzinny i siedem pokoi dwuosobowych. Każdy z nich zyskuje wygodną ergonomiczną przestrzeń i prywatną łazienkę. W miejscu dotychczasowego głównego apartamentu powstaje dodatkowy pub dla gości z dostępem do tarasu. – Projekt modernizacji restauracji i hotelu na statku Ładoga w Szczecinie ma na celu stworzenie unikalnego miejsca, które łączy historię z nowoczesnością. Przebudowa restauracji i odnowienie hotelu mają poprawić jakość obsługi gości i podnieść standard usług, przyciągając zarówno lokalnych mieszkańców, jak i turystów – dodaje Aleksandra Waluk. – Statek Ładoga po takiej modernizacji mógłby stać się wizytówką bulwarów, oferując wrażenia portowego miasta zarówno pod względem kulinarnej podróży, jak i komfortowego zakwaterowania.

# CLUB HOUSE

PRZYSTAŃ LUKSUSU



**Apartamenty na sprzedaż**

**33 luksusowe mieszkania  
z widokiem na Jezioro Dąbie**

# APARTAMENTY 101 WARSZEWO



**Wybierz to, co najlepsze!**

**Ostatni etap inwestycji to unikalne  
i komfortowe apartamenty od 78 m<sup>2</sup> – 115 m<sup>2</sup>**



**MARINA DEVELOPER**

Przystań na dobre. 



Sprawdź naszą ofertę: [www.marina-developer.pl](http://www.marina-developer.pl) | Zadzwoń: 609 11 30 55

# Wolność z mieszkania

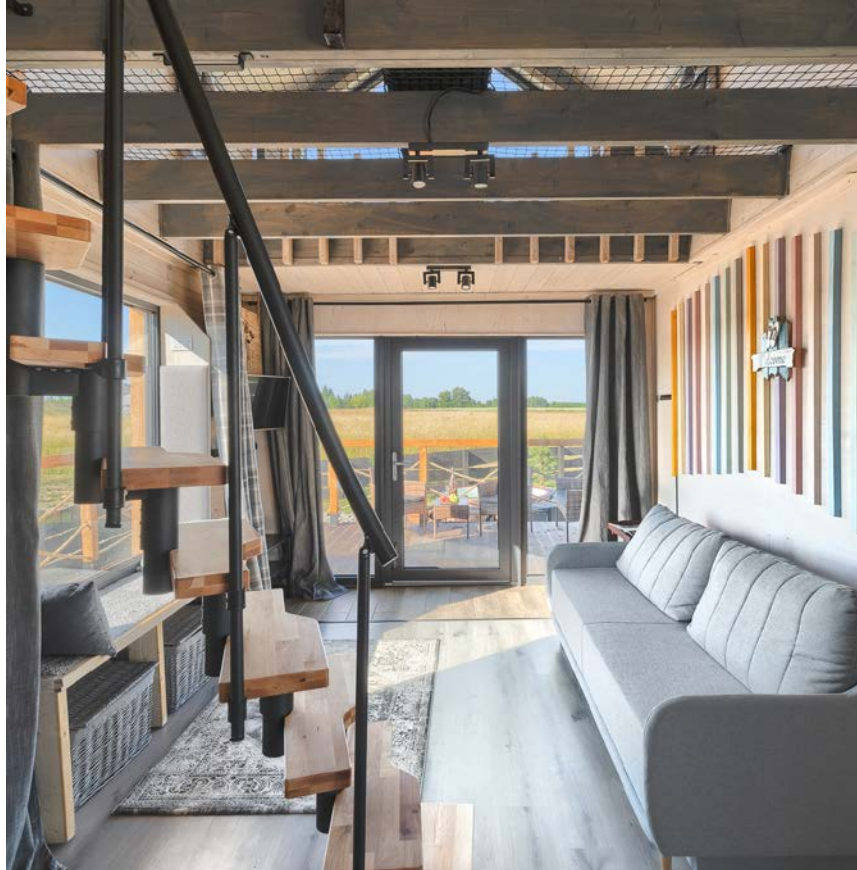
Położony we wsi Zastań (gmina Wolin) dom o nazwie Freedom powstał z miłości do miejsc, które dają przestrzeń i do natury, która działa na człowieka kojąco. Twórcami domu jest kreatywne małżeństwo: aktorka teatralna Sylwia Różycka i alpinista Marcin Yeti Tomaszewski. Stworzyli go nie tylko dla siebie, ale przede wszystkim dla ludzi, którzy tak jak oni cenią sobie spokój oraz kontakt z przyrodą i chcą spędzić czas z dala od miejskiego zgiełku i hałasu.



Freedom położony jest bardzo blisko Jeziora Koprowo (5 min rowerem) i pięknej plaży w Międzywodziu (15 min rowerem). Wnętrza domu są okraszone jasnymi, pastelowymi kolorami i otulone drewnem, przez co jest tu bardzo przytulnie i klimatycznie. Budynek składa się z parteru, gdzie znajduje się salon, stół jadalny, szafa, kuchnia, pralka i toaleta. Na górze znajduje się sypialnia (duża antresola) i część wypoczynkowa (mała antresola) z wielkim oknem, z którego roztacza się widok na pola.

To idealne miejsce dla par, przyjaciół, rodzin z dziećmi. Mieszkańcy domu mogą spędzać czas również przed domem na łące, odpoczywać na hamaku, relaksować się w jacuzzi, spacerować nadjeziorną plażą bądź nadmorską w Międzywodziu. Wieczorem przy zachodzie słońca relaksować się przy grillu i opowiadać sobie historie z całego dnia i życia...

ad / foto: materiały prasowe



# Zamieszkać komfortowo przy Różance

W samym centrum Szczecina, w jego najpiękniejszej oraz najatrakcyjniejszej dzielnicy – Pogodnie w części Łękno, tuż przy Różance – dla wielu miłośników magicznych i kulturowych miejsc powstaną dwa nowoczesne apartamentowce Rose Park. To najnowsza inwestycja West Comfort – dynamicznie rozwijającego się szczecińskiego dewelopera.

ROSE  
PARK

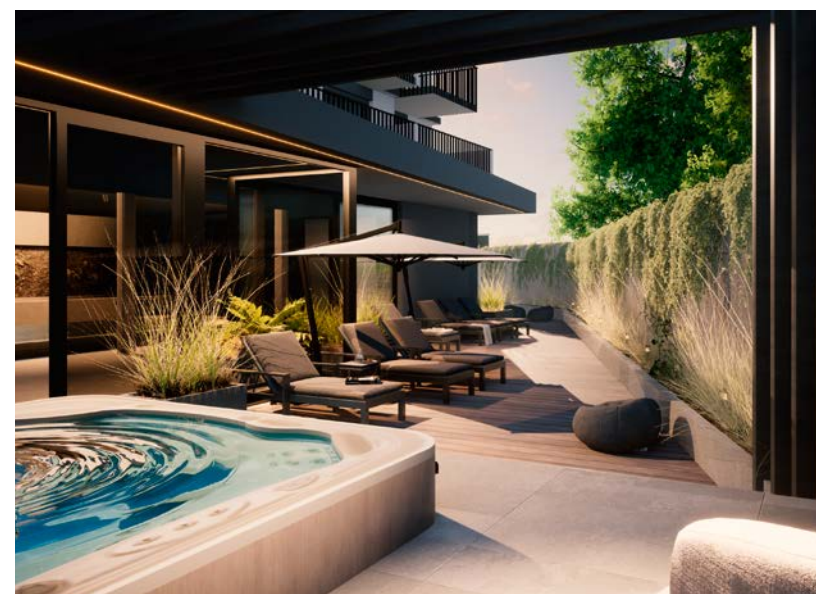
MIEJSKI OGRÓD MOŻLIWOŚCI



To jedna z najatrakcyjniejszych lokalizacji w Szczecinie. Połączenie energii płynącej z miasta oraz bliskości natury. Ogród Różany nazywany także Różanką uznawany jest przez wielu, nie tylko mieszkańców stolicy Pomorza Zachodniego, za najpiękniejszy park w Szczecinie. To miejsce będące dopełnieniem innej niezwykle szczecińskiej enklawy zieleni – Parku Kasprowicza. Już niedługo tuż obok tego wyjątkowo atrakcyjnego miejsca, przy ulicy Jasienicy, powstanie Rose Park – dwa budynki z luksusowymi, nowoczesnie wykonanymi i wyposażonymi apartamentami inwestycyjnymi. Lokalizacja jest niezaprzeczalnym atutem tej inwestycji. Komunikacją miejską można dojechać bardzo szybko do centrum miasta oraz pozostałych dzielnic Szczecina, do obiektów

użyteczności publicznej, urzędów, centrów handlowych, uczelni wyższych, obiektów kultury i sportu. W niedalekim sąsiedztwie Rose Park znajdują się kolejne zielone tereny sprzyjające aktywności fizycznej, relaksowi i kontaktowi z naturą – Puszcza Wkrzańska, Las Arkoński, kompleks wodny Arkonka, korty tenisowe (na których rozgrywany jest od 30 lat międzynarodowy turniej Szczecin Open) przy alei Wojska Polskiego, a na miłośników sportów wodnych czekają atrakcje Jeziora Głębokie.

Realizację obiektów Rose Park przewidziano w systemie dwuetapowym. W pierwszym z nich powstanie jeden budynek. Lokale w nim będą miały od 20 do 80 m<sup>2</sup>.



– Każdy apartament będzie miał zapewniony widok na zielony park z każdego okna. Na parterze lokatorzy będą mieli dostęp do własnych ogródków. Wyżej znajdują się balkony, a na piątej kondygnacji przewidziano duże tarasy o powierzchni do 117 m<sup>2</sup> – mówi Roksana Weber – specjalista ds. sprzedaży.

Do budynku będzie prowadził główny hol wejściowy z wydzielonym miejscem na recepcję. Jedną z atrakcji tego obiektu na pewno stanie się część rekreacyjna usytuowana na parterze, do której dostęp będzie miał każdy z mieszkańców. – Znajdzie się tam m.in. basen z biczami wodnymi oraz jacuzzi, z którego będzie można bezpośrednio wyjść na patio i np. poopalać się lub relaksować. Obok zaprojektowano siłownię i saunę suchą – dodaje Justyna Goluch – specjalista ds. sprzedaży.

W pierwszym etapie wybudowanych zostanie 125 apartamentów. W drugim budynku dodatkowo do apartamentów z widokiem na park będzie sala klubowa wyposażona m.in. w bilard. – Mieszkańcy pierwszego budynku będą mogli korzystać z udogodnień, które znajdują się w drugim budynku, czyli sali klubowej. Podobnie mieszkańcy drugiego budynku będą mogli korzystać z basenu, siłowni i sauny, które przewidziano w budynku nr 1 – zapewnia Magda Estrich – specjalista ds. sprzedaży. Między dwoma budynkami powstanie wspólny dziedzińiec, który zakłada przepięknie zagospodarowaną zielen z nowoczesnymi elementami małej architektury. W planie inwestycji przewidziano miejsca parkingowe naziemne. Cała inwestycja m.in. elewacje oraz części wspólne wewnątrz zostaną wykonane z najwyższej klasy jakości materiałów. Zastosowane zostaną rozwiązania ekologiczne i wykorzystujące „zieloną energię” m.in. technologie fotowoltaiczne. Zakończenie budowy Rose Park planowane jest na drugi kwartał 2025 roku.

Inwestycja oferuje szereg dodatkowych usług dla przyszłych mieszkańców jak np. pakiety wykończenia wewnątrz „pod klucz” oraz usługę operatora najmu West Apart, który zadba o obsługę nieruchomości w każdym najmniejszym detalu. Dodatkowym komfortem dla klientów West Comfort jest możliwość skorzystania z usług niezależnych ekspertów kredytowych, którzy porównają oferty banków, przeprowadzą przez wszystkie formalności. Generalnym wykonawcą inwestycji jest Grybud – znany szczeciński, generalny wykonawca usług budowlanych, który działa od 2017 roku. Spółka zrealizowała już kilka prestiżowych obiektów budowlanych w Szczecinie oraz zachodniopomorskim wybrzeżu Bałtyku o łącznej powierzchni kilkudziesięciu tysięcy metrów kwadratowych. Wśród nich znajdują się m.in. szczecińskie osiedla Janka Muzykanta i Tarasy Krzekowo, Apartamenty na Wydmach w Międzywodziu, Sun Towers w Świnoujściu, Baltic Waves Resort i Baltic Infinity w Międzyzdrojach.

autor: ds. /foto: materiały prasowe

West Comfort | ul. Storrady Świętosławy 1c | 71-602 Szczecin  
www.westcomfort.pl  
BIURO SPRZEDAŻY: +48 530 200 220





# Dom pełen AI

Sztuczna inteligencja dynamicznie wkroczyła w nasze życie. Przynosi coraz więcej korzyści m.in. w biznesie, medycynie, nauce, produkcji przemysłowej, w działalności małych i średnich przedsiębiorstw. Ale AI już od kilku lat z powodzeniem stosowana jest w budownictwie oraz branży deweloperskiej. Pierwsze rozwiązania pojawiły się w tzw. inteligentnych domach poprawiając komfort mieszkania, jego bezpieczeństwo i wydajność życia. Stosowane już rozwiązania to jednak ma być dopiero zapowiedź rewolucji jaka ma nas czekać w budownictwie dzięki wykorzystaniu AI.

Jeszcze kilka lat temu systemy automatyki postrzegane były jako luksus, szczególnie przez osoby budujące domy jednorodzinne. Dziś inwestorzy coraz częściej rozważają zastosowanie ich, w różnym stopniu, w budowanych przez siebie obiektach. Wzrost cen mediów i energii oraz rozsądne gospodarowanie tymi elementami codziennego życia przyczynia się do rozwoju tego trendu. Dziś praktycznie każdy obiekt hotelowy, produkcyjny, biurowy, itp. wyposażony jest w zintegrowany system zarządzania i monitoringu przepływu mediów oraz energii tzw. BMS zwany także „inteligentnym domem”. Te same czynniki przyczyniają się również do coraz bardziej świadomego wykorzystania tych systemów w sektorze prywatnym. Decyduje jednak zazwyczaj komfort, bezpieczeństwo i cena nakładów inwestycyjnych. AI może być wykorzystana w domu na wiele sposobów m.in. do automatyzacji włączania i wyłączenia

światła, sterowania temperaturą, otwierania drzwi garażowych, sterowania odtwarzaniem i ustawianiem alarmów, ustawiania systemów bezpieczeństwa (jak np. inteligentne zamki i kamery) do wykrywania zagrożeń i ich usuwania, ustawiania i regulacji działania sprzętów RTV i AGD, doboru filmów i muzyki. Eksperti przewidują także możliwości monitorowania przez AI zdrowia i samopoczucia mieszkańców domu oraz podejmowania odpowiednich działań, gdy pojawią się problemy wymagające np. interwencji lekarskiej.

Wkraczanie sztucznej inteligencji w budownictwie jest trendem, który towarzyszy nam od lat. Początkowo stosowane archaiczne, z dzisiejszego punktu widzenia, rozwiązania oparte były o szereg przekaźników czy wyłączników czasowych. Ewaluowały one do skomplikowanych rozwiązań automatyki budynkowej potocznie zwanej

„Inteligentnym domem” (BMS). Coraz większy udział automatyki w budownictwie stymulowany jest przez rozwój i zmiany technologii budynków, jak i poprzez coraz bardziej wygórowane standardy określone przez prawo budowlane, jakim mają odpowiadać remontowane i nowo budowane obiekty. Niewątpliwie, systemy automatyki budynkowej zwiększają nakłady inwestycyjne na etapie realizacji obiektu, jednak przyczyniają się do optymalizacji jego pracy, a co za tym idzie zmniejszenia kosztów eksploatacji budynku, minimalizacji częstotliwości oraz czasu trwania awarii – tłumaczy Wojciech Futyma ze szczecińskiej firmy Futyma.

Trend w wykorzystywaniu sztucznej inteligencji oraz automatyki budynkowej typu smart home wśród deweloperów zajmujących się budownictwem wielorodzinnym znacząco wpływa na podniesienie standardu i prestiżu takich inwestycji. A właśnie o to wielu deweloperom chodzi. Wzrost zainteresowania tematem jest znaczący, właściwie można powiedzieć, że jest to już pewien standard wśród osób, które się budują. Inwestorzy, projektanci i architekci obiektów biurowych, restauracyjnych i hotelowych coraz częściej odwiedzają nasze salony mówi Łukasz Cwikliński, dyrektor handlowy szczecińskiej firmy Ampio.

Zaznacza, że podstawowe elementy, o które pytają klienci to system sterowania ogrzewaniem, klimatyzacją, rekuperacją, system sterowania roletami lub żaluzjami elektrycznymi, możliwość kontroli oświetlenia i tworzenia nim odpowiedniego nastroju oraz system alarmowy i monitoringu. Klientom trudno jest sobie wyobrazić wybudowanie domu czy obiektu zawierającego te wszystkie elementy bez systemu automatyki, która sprawi, że zarządzanie nimi będzie intuicyjne, wygodne i przyniesie im oszczędności.

Warto zwrócić uwagę na to, że profesjonalne systemy, które są bezpieczne, stabilne i dają 100 proc. satysfakcji, to systemy przewodowe o tzw. logice rozproszonej. Ich montażem zajmują się liczne autoryzowane firmy instalacyjne. Jedną z najważniejszych cech takich systemów jest prosta, intuicyjna obsługa w połączeniu z automatyzacjami, które mogą odbywać się bez naszego udziału – dodaje Łukasz Cwikliński.

Dzisiejsze systemy automatyki pozwalają, na szczegółową analizę danych z szeregu czujników zainstalowanych w obiekcie i zoptymalizowanie działania urządzeń, dla uzyskania jak najlepszego efektu. Idealnym przykładem staje się tutaj możliwość sterowania systemami grzewczymi, które dawniej jako proste szybko reagujące źródła ciepła w postaci „kaloryferów” ogrzewały pomieszczenia budynków. Dziś ewaluowały do bardzo inercyjnych i skomplikowanych układów grzewczo - chłodzących działających płaszczyznowo. Tak duża zmiana w tej dziedzinie budowlanej, wymusiła również zmianę w systemach sterowania. Niegdyś używane, proste regulatory oparte o nastawę temperatury i prosty algorytm sterowania, nie mają zastosowania we współcześnie stosowanych systemach grzewczych. Rozwój AI pozwolił na opracowanie systemów monitorujących zmiany temperaturowe w różnych częściach budynku i za pomocą odpowiednio dobranych charakterystyk, wysterowanie urządzenia grzewczego w taki sposób, aby uzyskać jak najlepszy efekt przy jak najmniejszym zużyciu energii – stwierdził Wojciech Futyma.







Dodaje, że należy zauważyć rosnący dostęp na rynku do nowych, niesprawdzonych systemów automatyki, które pomimo pozytywnego wpływu na wzrost popularności systemów poprzez niską cenę i dobry marketing, długofalowo przez brak wsparcia i małą stabilność, doprowadzają do zniechęcenia inwestorów do tego typu aplikacji.

Stosowanie tego typu rozwiązań, opartych o know-how jednego producenta jest ryzykiem, które każdy z inwestorów powinien skalkulować przy podejmowaniu decyzji o ich instalacji. My wykonujemy instalacje w standardzie komunikacyjnym KNX, który jest najbardziej stabilnym i pewnym systemem „Inteligentnego domu”. Stworzony jest tak aby można było go łatwo rozbudowywać i jednocześnie by odpowiadał na technologię przyszłości. Pomimo długiej historii, nawet najstarsze instalacje można włączyć do nowej technologii IoT (Internet of Things), rozwijać o sterowanie systemem Audio-Video czy rozbudować o nowe rozwiązania np. sterowania oświetleniem w standardzie DALI-2. System działa w technologii rozproszonej przy utrzymaniu najwyższych standardów bezpieczeństwa, tzn. że wykluczenie pojedynczego urządzenia z systemu, nie powoduje wpływu na pozostałe jego elementy, brak w nim jest centralnego komputera pełniącego nadrzędną rolę zarządzania systemem, a magistrala danych jest szfrowana. System nadaje się do instalacji zarówno do małego mieszkania jak i biurowca czy hotelu – wyjaśnia Wojciech Futyma.

Czy wyposażenie mieszkania, domu w urządzenia AI jest kosztowne? Czy to na razie są usługi tylko dla osób mających?

– Nie, jak najbardziej są to rozwiązania przygotowane na każdą kieszeń, szyte na miarę potrzeb. Można rozpocząć od podstawowych elementów i przygotować instalację elektryczną pod rozbudowę systemu w przyszłości. Należy również zdać sobie sprawę, iż

wiele rozwiązań smart home zastąpi nam liczne piloty, łączniki, termostaty i inne sterowniki niezbędne do obsługi zainstalowanych w domu urządzeń – mówi Łukasz Cwikliński.

Systemy automatyki budynkowej upraszczają instalację. Jednak należy do nich podejść odpowiednio wcześniej. Właściwy projekt, zapewnia optymalizację kosztów i doboru rozwiązań. Najlepszym momentem na wdrożenie systemu automatyki jest etap projektowy obiektu. Do głównych potrzeb klientów na lokalnym rynku, należy integracja systemów zainstalowanych w budynku i ujednoczenie systemu zarządzania nimi. Do takich należą m.in.: zarządzanie energią ciepła i chłodu tak aby efektywnie wykorzystać działanie pompy ciepła współpracującą z tzw. „podłogówką”. Monitoring punktu rosy i odpowiednie charakterystyki sterowania, zapewniają zarówno wysoki komfort użytkowania takich instalacji, ale także dbają o stan i długowieczność pomieszczeń. Podobnie jest ze współpracującą z systemem rekuperacją, która przy odpowiednim sterowaniu, minimalizuje straty ciepła/chłodu przy zapewnieniu komfortu przebywania w pomieszczeniach. Ale także zapewnia odpowiednio dobry ich stan techniczny, poprzez utrzymywanie w nich prawidłowej wilgotności powietrza, co nie sprzyja rozwojowi różnego rodzaju drobnoustrojów. Jako elementy dodatkowe w budowanych przez nas systemach stosujemy rozwiązania integrujące m.in. sterowania żaluzjami fasadowymi, oknami połaciowymi, Audio-Video, systemami alarmowymi czy monitoringu. Pełna integracja wszystkich tych systemów zapewnia inwestorom zarówno ich efektywne wykorzystanie, jak i uproszczenie ich obsługi przy użytkowaniu – dodaje Wojciech Futyma.

autor: Dariusz Staniewski / foto: materiały prasowe

Inteligentny dom to nawet

**40% MNIEJ**

kosztów eksploatacji  
budynku



- inteligentne domy
- instalacje elektryczne
- systemy zabezpieczeń
- systemy multimedialne

PARTNER  
**KNX**



+48 512 282 597  
biuro@futyma.pl  
www.futyma.pl



**FUTYMA**  
SYSTEMY INTELIGENTNE



## OZONOWANIE POMIESZCZEŃ

# Zabieg pełen zalet

Ozonowanie mieszkania i domu to coraz częściej stosowany zabieg, który może być pomocny w naszym codziennym życiu. Ma kilka niewątpliwych zalet: dezynfekuje pomieszczenia i ich wyposażenie, pomaga pozbyć się uciążliwych zapachów np. stęchlizny czy palonych papierosów, bakterii czy wirusów, gdy np. któryś z mieszkańców był chory, niszczy grzyby na ścianie, pleśń, eliminuje alergeny oraz roztocza. Według ekspertów ozonowanie sprawdziło się także w walce z koronawirusem.

Ozonowanie znakomicie sprawdza się jako proces odświeżania wynajmowanych nieruchomości po lokatorach, po zalaniach i wstępnym osuszeniu wszystkich powierzchni, można je stosować w celu pozbycia się wszelkich bakterii i namnażających się pleśni, a po pożarach, jeśli nieruchomość nadaje się do użytku, aby pozbyć się zapachu spalenizny – tłumaczy Hubert Manikowski, dyrektor operacyjny firmy Sanity System Polska.

Ozonowanie często przeprowadza się w domach lub mieszkaniach po remontach, żeby szybciej pozbyć się zapachu farb czy lakierów oraz po bardziej drastycznych wydarzeniach np. śmierci lokatora. Ozon podobnie jak powietrze wypełnia wszystkie szczeliny w pomieszczeniach, przewody wentylacyjne, rury, wnętrza szaf oraz szuflad. Daje więc pewność i dokładność w dotarciu do wszystkich zakamarków. Dlatego ozon często stosuje się w obiektach służby zdrowia lub użyteczności publicznej. W czasie pandemii stał się popularny w walce z koronawirusem. Ozon pomaga także alergikom likwidując roztocza, a nawet radzi sobie z mrówkami, pchłami i karaluchami.





Przed rozpoczęciem ozonowania pomieszczenie, w którym ma być prowadzone trzeba odpowiednio przygotować i zabezpieczyć. Nie mogą w nim przebywać ludzie, zwierzęta i rośliny. Przedmioty wyposażenia np. meble należy dokładnie przykryć folią lub wynieść z mieszkania. Należy usunąć z pomieszczenia ozonowanego wszelkiego rodzaju łatwopalne elementy oraz przedmioty wywołujące iskrę, ponieważ ozon jest łatwopalny. Przed ponownym wejściem do obiektu najlepiej odczekać 2-4 h aż ozon zamieni się w tlen. Osoba obsługująca ozonator i dokonująca zabiegu musi również być odpowiednio ubrana. Najlepiej w specjalny kombinezon ochronny i maskę zabezpieczającą drogi oddechowe. Zwykle ozonowanie trwa kilka godzin. Wszystko zależy od wielkości pomieszczenia i wydajności ozonatora.

Ozonowanie pomieszczeń powinno być wykonywane profesjonalnym i certyfikowanym urządzeniem, które posiada badania potwierdzające skuteczność działania. Ponadto, przeprowadzać je powinna osoba przeszkolona do tego procesu. Czas trwania ozonowania zależy od wielu czynników. W opinii NIZP-PZH z dn. 2.04.2020 dotyczącej ozonowania pomieszczeń możemy wyczytać, że generatory ozonu powinny być wyposażone w deozonatory – urządzenia zapewnia-

jące przekształcanie ozonu w tlen w ciągu kilku minut po zakończonym procesie dezynfekcji. Na rynku dostępna jest tylko garstka urządzeń, które spełniają te wytyczne. To wpływa przede wszystkim na bezpieczeństwo, gdyż wchodząc do pomieszczenia mamy pewność, że ozonu już w powietrzu nie ma, a także na szybkość działania. Dla porównania profesjonalne ozonowanie mieszkania o powierzchni 50 m<sup>2</sup> (i przybliżonej kubaturze 150 m<sup>3</sup>) urządzeniem z wbudowanym deozonatorem może trwać ok 1 godziny, a zwykłym ozonatorem ten czas wydłuża się co najmniej do kilku godzin, ze względu na konieczność wietrzenia pomieszczenia w celu pełnego rozłożenia się ozonu z powrotem do postaci tlenu. To prowadzi nas do kolejnej zalety urządzeń z deozonatorem – możliwość dezynfekcji pomieszczeń, w których nie ma okien, bądź okna się nie otwierają – wyjaśnia Hubert Manikowski.

Po zakończeniu tradycyjnego ozonowania obiekt trzeba dokładnie wywietrzyć oraz sprawdzić jakie jest w nim stężenie ozonu w powietrzu. Charakterystyczny zapach (jak po burzy) może się utrzymywać nawet przez kilka dni. Jak często ozonować mieszkania? Według ekspertów wystarczy, że wykonamy je co 1-2 miesiące.

autor: ds/foto: materiały prasowe



Oświetlenie



Ogrzewanie, wentylacja, klimatyzacja



Bramy, rolety, żaluzje



Bezpieczeństwo



Multimedia



Ogród



**Automatyka  
budynkowa**  
domy, hotele, biura,  
HoReCa, fabryki



**f /ampio.smart**

**Umów się na wizytę w showroomie Ampio!**

ul. Zielonogórska 31, lok. 2, Szczecin | tel. 664 414 644



## Kuna w domu, czyli jak się pozbyć uciążliwego sąsiada?

Nagły i długotrwały huk na poddaszu w środku nocy? Oczywiście możliwe, że to duchy. Ale najpewniej to jednak znak, że zagnieździła się tam kuna. Kolejne złe wiadomości są takie: bardzo ciężko będzie się jej pozbyć, a większość środków, które miałyby nam w tym pomóc, jest nieskuteczna. Jak więc sobie radzić z takim niechcianym sąsiedztwem?

Kuna domowa, czyli inaczej kamionka, osiąga do 50 cm długości, nie licząc ogona (25 – 35 cm). Sierść brązowa, jej cechą charakterystyczną jest rozwidlona biała plama na szyi sięgająca aż do przednich łap. Do tego ostre zęby i silne odnóża. Potrafi się świetnie wspinać i skakać, nawet na wysokość kilku metrów. Żywi się gryzoniami, ptakami i ich jajami, żabami, owadami i owocami. Tępi szczury i myszy. Kamionka jest gatunkiem dzikiego zwierzęcia, które zalicza się do ssaków miejskich. Kuny, które żyją wśród nas i urodziły się w mieście jako naturalnym środowisku, żyją głównie na poddaszach domów. Nie znają innych siedlisk jak ich dzicy bracia. Kuna większość dnia przesympia.

Poluje po godzinie 21 i w zasadzie około 2-3 nad ranem wraca do swego legowiska, gdzie załatwia czynności fizjologiczne, a następnie zapada w głęboki sen. Śpi tak twardo, że nie opuszcza poddasza i można walić, stuknąć, pukać. Bez skutku. One na to nie reagują. Kuna jest aktywna od dwóch do pięciu godzin po zapadnięciu zmroku i przez cały rok. Mrozy nawet wzmagają ich aktywność żerową. Miejskie schronienia na poddaszach zapewniają im bezpieczeństwo i ciepło – tłumaczy Ryszard Czeraszewicz ze Szczecińskiego Klubu Przyrodników i Łowczy Miejski.

Jak skutecznie walczyć z kunami? Profesjonalne firmy działające na rynku oferują kilka sposobów. Jednym z najczęściej stosowanych jest odłowienie kuny do klatki żywołownej. Warto jednak przypomnieć, że zwierzę to jest pod ochroną. Po odłowieniu należy kunę wywieźć z dala od miejsc bytowania ludzi. Kolejną metodą jest odstraszanie chemiczno-zapachowe. Ale jest ona skuteczna tylko w przypadku nowych domów, gdy jest mało otworów i dziur dzięki którym kuna może dostać się pod dach. Poza tym zapach zastosowanego środka może być uciążliwy dla mieszkańców. Na rynku znajdują się także pastuchy elektryczne montowane wokół dachu oraz urządzenia emitujące ultradźwięki. Legendy miejskie natomiast głoszą, że aby pozbyć się kuny należy zastosować sierść np. niedźwiedzia, którą układa się na trasie kuny wiodącej na poddasze.

Ale szczeciński łowczy Miejski jest sceptycznie nastawiony do proponowanych metod pozbycia się kun. W zasadzie one nie boją się żadnych dziwnych zapachów czy też dźwięków np. ultradźwięków płynących z głośników ustawianych przez ludzi. To wszystko w gruncie rzeczy zawodzi. Nie ma takiego jednego urządzenia, jednego

środka, który by mógł pomóc w wypędzeniu kuny z naszego poddasza. Nie znam takiego, który byłby najlepszy. Producenci wystawiają do sprzedaży różnego rodzaju środki. Można próbować. Tylko, że jest jedno „ale”. Ten środek musi działać blisko zwierzęcia lub miejsca, w którym ono przebywa, jego ukrycia, gdzie śpi. Ultradźwięki nie przenikają np. wełny, muru, ocieplenia, podbitki, folii, tkaniny izolacyjnej. Musiałyby być zastosowane w otoczeniu 2-3 metrów od kuny. Jeżeli ona jest ukryta gdzieś na poddaszu daleko od tego aparatu, to nie będą na nią działały – uważa Ryszard Czeraszewicz.

Dodaje, że pewne szanse dają preparaty zapachowe, wyselekcjonowane areozole, lub płyny. Ale nie zawsze są w pełni skuteczne ani dostępne na rynku. Skuteczne może być chemiczne odstraszanie w miejscu, w którym kuna wchodzi na nasz dach, lub poddasze.

Wtedy można w tym miejscu taki preparat zastosować. Ale zazwyczaj kuna ma kilka wejść albo w ogóle nie wiemy, którędy ona wchodzi. Dlatego rozpylanie jakiegoś areozolu może nam zaszkodzić, a niekoniecznie zwierzęciu. Jakiś środek zapachowy może pomóc tylko w wyjątkowych sytuacjach. Wszystkie inne „legendarne” środki np. włosy lwa lub tygrysa przywiezione z ZOO, czy też odchody wilka lub niedźwiedzia, mogą u zoologów wywołać tylko śmiech. Bo nawet w ZOO kuny biegają i się nie przejmują obecnością lwów. Podobnie jest z pękami np. włosów ludzkich umieszczanych na poddaszu. Kuny w ogóle na to nie reagują. To nie pomaga. Pozostaje tylko i wyłącznie dokładna inwentaryzacja dachu – znalezienie miejsc, którymi kuny wchodzi i ich zabezpieczenie. Definitywne rozwiązanie – ściągamy z dachu dachówki, zakładamy siatkę metalową, bo są już takie siatki, na nią nabijamy łaty i na to dopiero kładziemy dachówkę. Robimy to raz a dobrze. Kuny zostawiają swój zapach, który jest aktywny przez sześć lat. I każda inna kuna będzie wchodzić, aby sprawdzić co w takim obiekcie się dzieje. Kuny mają zawsze od 2 do 4, nawet 6 miejsc odpoczynku, które zmieniają. Ma to też związek z obfitością pokarmu w danym rejonie oraz pozbywaniem się pasożytów z gniazda. Jeżeli jakieś miejsce jest zapasowane, to je porzuca. Chodzi o pchły, kleszcze. Kiedy one wyginą np. wymarzną lub wyginą z braku żywiciela, to wtedy kuna wraca w to miejsce. Są uparte i przywiązane do terytorium. Potrafią być w jednym miejscu przez wiele miesięcy. Kiedy sądzimy, że już się jej pozbyliśmy, to ona wraca – przestrzega łowczy Miejski.



Jego zdaniem w walce z kuną na poddaszu pomaga blachodachówka, która jest szczelna.

Przez taką konstrukcję kuny nie wejdą. Natomiast luźne dachówki mogą podważyć. Wszystkie szczeliny na dachu lub podbitce trzeba uszczelniać. W trudno dostępnych szczelinach stosować sprawdzone odstraszające zapachy. Można materiał (szmatki, gałgany) nasączyć preparatem chemicznym, jakimś odstraszaczem na zwierzęta i wcisnąć w szczeliny. Odstraszaczy dźwiękowych i ultradźwiękowych nie można w pełni polecać, bo one są zawodne i raczej nie skutkują. Nie ma takiego jednego skutecznego zapachu odstraszającego kuny. Mówi się, że dość skuteczne są zapachy cytrynowe połączone z nutą amoniaku. Można ich szukać w firmach specjalizujących się w zwal-

czaniu zwierząt drapieżnych oraz w tzw. sieciówkach, które czasem mogą mieć coś skutecznego i praktycznego. Na opakowaniach środków na ssaki drapieżne widnieją wizerunki kuny. Czasem, chociaż z małym powodzeniem kuny łapią się w tzw. żywołapki – gotowe druciane pułapki. Dobrze jest poczytać lub zobaczyć praktyczne filmiki o tym jak się instaluje taką pułapkę, żeby nie popełnić błędów. Ale przy naszej posesji kunę odłowimy tylko w wyjątkowych przypadkach. Ponieważ ona nie żeruje w pobliżu swojej kryjówki. Taki ma zwyczaj, że ofiary szuka w oddaleniu od własnego gniazda – stwierdził Ryszard Czeraszkiwicz.

autor: Dariusz Staniewski  
foto: Ryszard Czeraszkiwicz

  
**SUNSET RESORT**  
GRZYBOWO



## Nowoczesny kompleks apartamentów nad brzegiem Bałtyku.

Zainwestuj w to co najlepsze.



BIURO SPRZEDAŻY

 669 93 93 43  [sprzedaz@noraco.pl](mailto:sprzedaz@noraco.pl)  ul. Nadmorska 98-106, Grzybowo k/ Kołobrzegu

[www.sunsetresort.pl](http://www.sunsetresort.pl)



# MIRSTYL

meble na wymiar  
aranżacje wnętrz

MIROŚLAW ŁAŃKO



### MEBLE NA WYMIAR

szafy wnękowe, garderoby, komody,  
regały, meble łazienkowe, meble kuchenne

### WYSTRÓJ I DEKORACJE WNĘTRZ

wykończenie i realizacje  
pod klucz



# GALA

concept

# ROSE PARK

## MIEJSKI

# Ogroda

## MOŻLIWOŚCI

W życiu to małe rzeczy robią różnicę. Momenty. **Dla ciała. Dla ducha. Dla siebie. Dla innych.**

Bo kiedy otrzymujemy dobrą energię, to możemy oddać ją innym. W West Comfort wiemy, na czym polega sztuka życia, dlatego inwestycję Rose Park zaprojektowaliśmy z myślą o ludziach, którzy chcą czerpać zarówno z energii miasta, jak i bliskości natury. Inwestycja położona tuż przy **Ogrodzie Różanym i Parku Kasprowicza JUŻ W SPRZEDAŻY.**



Basen



Sauna



Siłownia



Pokój klubowy

**Biuro sprzedaży mieszkań i apartamentów:**

ul. Storrady Świętosławy 1c, Szczecin, tel. +48 530 200 220

**WWW.WESTCOMFORT.PL**



**WEST COMFORT**  
*art of living*